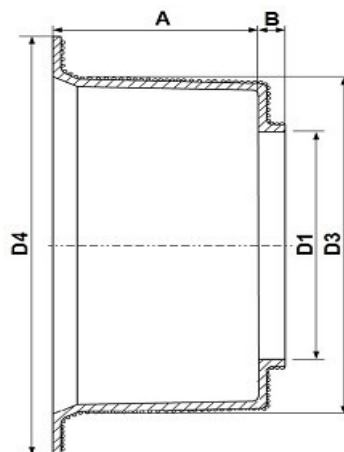


## Przejście szczelne dla rur Rauvia ID



Materiał: GRP

DN	D1 $\pm 3$	D3 $\pm 10$	D4 $\pm 10$	A $\pm 10$	B $\pm 10$
ID 300	300	365	465	150	40
ID 400	400	485	580	150	40
ID 500	500	601	675	130	20
ID 600	600	721	820	150	20

**Materiał: GRP** – żywica poliestrowa nienasycona zbrojona włóknem szklanym z dodatkiem wypełniacza.

**PP** – polipropylen PP

**Krajowa Ocena Techniczna:** Instytut Badawczy Dróg i Mostów  
Nr.IBDiM-KOT-2021/0736 wydanie 2



Korpele 75, 12 – 100 Szczytno

Tel. 89 616 49 16

[www.mieszalasystem.pl](http://www.mieszalasystem.pl)  
e-mail: [biuro@mieszalasystem.pl](mailto:biuro@mieszalasystem.pl)