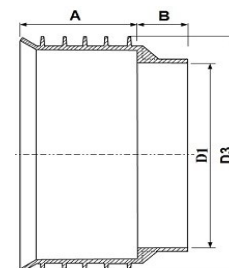
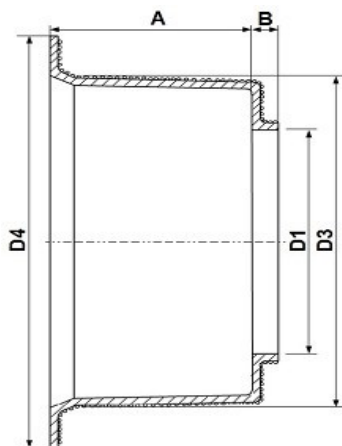


## Przejście szczelne dla rur Pragma OD



**Materiał: GRP**  
DN/OD 160, 250, 315, 400, 500, 630.

**Materiał: PP**  
DN/OD 200

DN/OD	D1 ± 3	D3 ± 10	D4 ± 10	A ± 10	B ± 20
110	91	126	184	90	30
160	138	170	230	100	30
200	175	229		105	45
250	218	266	333	100	50
315	276	332	399	100	50
400	348	418	489	107	43
500	435	518	590	125	25
630	548	653	720	127	15

**Materiał: GRP** – żywica poliestrowa nienasycona zbrojona włóknem szklanym z dodatkiem wypełniacza.

**PP** – polipropylen PP

**Krajowa Ocena Techniczna:** Instytut Badawczy Dróg i Mostów  
Nr.IBDiM-KOT-2021/0736 wydanie 2



Korpele 75, 12 – 100 Szczytno

Tel. 89 616 49 16

[www.mieszalasystem.pl](http://www.mieszalasystem.pl)  
e-mail: [biuro@mieszalasystem.pl](mailto:biuro@mieszalasystem.pl)