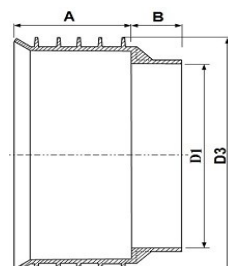
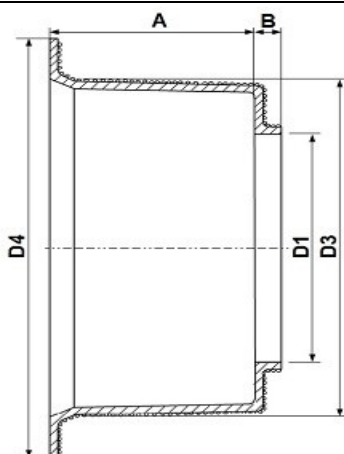


Przejście szczelne dla rur PLASTICOR



Materiał: GRP
DN 160, 250, 300, 400, 500, 600

Materiał: PP
DN 200

| DN | D1 ± 3 | D3 ± 10 | D4 ± 10 | A ± 10 | B ± 20 |
|-----|---------------|----------------|----------------|---------------|---------------|
| 150 | 150 | 183 | 249 | 95 | 30 |
| 200 | 200 | 256 | | 106 | 44 |
| 250 | 250 | 296 | 360 | 100 | 50 |
| 300 | 300 | 353 | 413 | 105 | 45 |
| 400 | 400 | 471 | 538 | 123 | 25 |
| 500 | 500 | 584 | 662 | 130 | 20 |
| 600 | 600 | 702 | 756 | 130 | 20 |

Materiał: GRP – żywica poliestrowa nienasycona zbrojona włóknem szklanym z dodatkiem wypełniacza.

PP – polipropylen PP

Krajowa Ocena Techniczna: Instytut Badawczy Dróg i Mostów

Nr.IBDiM-KOT-2021/0736 wydanie 2



Korpele 75, 12 – 100 Szczytno

Tel. 89 616 49 16

www.mieszalasystem.pl

e-mail: biuro@mieszalasystem.pl