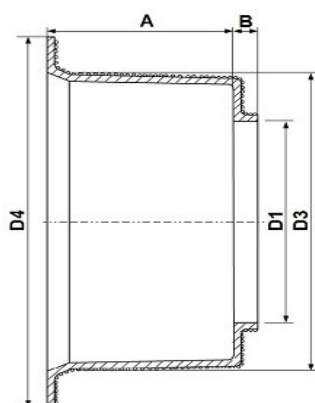
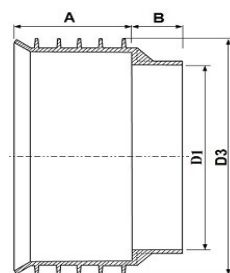
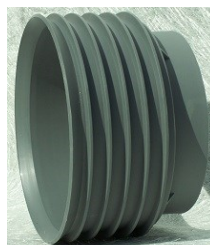


Przejście szczelne dla rur Pecor Quattro



Materiał: GRP
DN 400, 500, 600, 800, 1000



Materiał: PP DN 200

DN/ID	D1 ± 3	D3 ± 10	D4 ± 10	A ± 10	B ± 20
200 PP	200	256		106	44
300 PP	300	415		100	15
400	394	475	543	110	40
500	500	593	670	130	20
600	600	702	777	130	20
800	788	937	1010	175	30
1000	988	1159	1282	180	25

Materiał: GRP – żywica poliestrowa nienasycona zbrojona włóknem szklanym z dodatkiem wypełniacza.

PP – polipropylen PP

Krajowa Ocena Techniczna: Instytut Badawczy Dróg i Mostów
Nr.IBDiM-KOT-2021/0736 wydanie 2



Korpele 75, 12 – 100 Szczytno

Tel. 89 616 49 16

www.mieszalasystem.pl

e-mail: biuro@mieszalasystem.pl