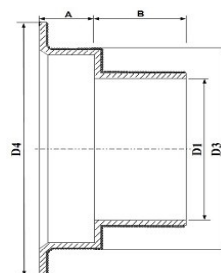
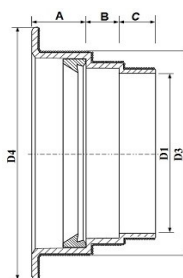
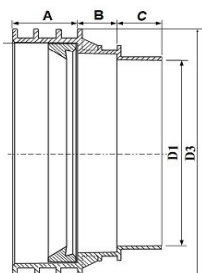


## Przejście szczelne dla rur kamionkowych normatywnych „N”



**DN 200 PP N/F**  
kl. 160

**DN 200 PP N/C**  
kl. 160

**DN 100 – 200 N/F**

**DN 200C - DN 800 C**

Kamionka N (normatywna)						
DN	Klasa rury	D1 ± 3	D3 ± 10	D4 ± 10	A ± 10	B ± 30
<b>System łączenia F</b>						
100	34	100	160	228	A+B+C = 150	
150	34	150	213	285	A+B+C = 150	
200 PP	160	200	301		A+B+C = 150	
<b>System łączenia C</b>						
200 PP	160	200	330			
200	160	200	276	346	80	70
250	160	250	332	400	80	70
300	160	300	381	436	85	55
350	160	350	446	537	55	100
400	160	400	521	592	80	70
500	120	500	620	670	52	65
600	95	600	736	810	80	70
800	120	800	990	1006	85	50

**Materiał:** GRP – żywica poliestrowa nienasycona zbrojona włóknem szklany z dodatkiem wypełniacza.  
PP – polipropylen PP

**Krajowa Ocena Techniczna:** Instytut Badawczy Dróg i Mostów  
Nr.IBDiM-KOT-2021/0736 wydanie 2



Korpele 75, 12 – 100 Szczytno

Tel. 89 616 49 16

[www.mieszalasystem.pl](http://www.mieszalasystem.pl)  
e-mail: [biuro@mieszalasystem.pl](mailto:biuro@mieszalasystem.pl)