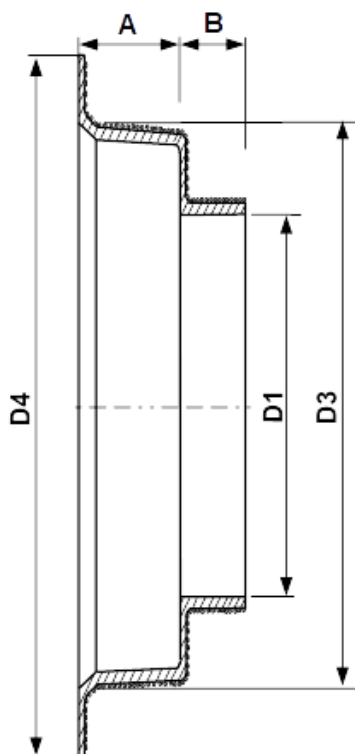


Przejście szczelne dla rur K2 – KAN XXL



DN	D1 +/-3	D3 +/-10	D4 +/-10	A +/-10	B +/-20
600	600	670	736	135	30
800	800	865	965	135	50
1000	1000	1065	1015	135	50
1200	1200	1271	1418	130	70
1400	1400	1485	1625	135	70

Materiał: GRP – żywica poliestrowa nienasycona zbrojona włóknem szklanym z dodatkiem wypełniacza.

Krajowa Ocena Techniczna: Instytut Badawczy Dróg i Mostów
Nr.IBDiM-KOT-2021/0736 wydanie 2



Korpele 75, 12 – 100 Szczytno

Tel. 89 616 49 16

www.miesalasytem.pl
e-mail: biuro@miesalasytem.pl