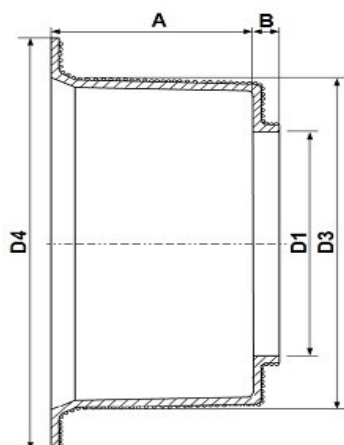
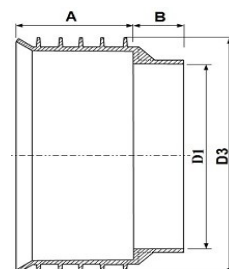
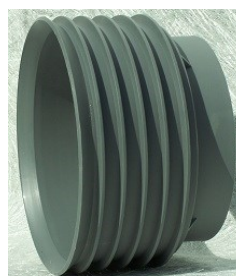


Przejście szczelne dla rur K2-KAN „ID”



Materiał: GRP
DN 160, 250, 300, 400, 500, 600, 800, 1000



Materiał: PP
DN 200

DN/ID	D1 ± 3	D3 ± 10	D4 ± 10	A ± 10	B ± 20
160	139	170	230	100	30
200	200	256		106	44
250	250	296	360	100	50
300	300	353	413	105	45
400	400	471	538	123	25
500	500	586	654	123	27
600	600	702	756	130	20
800	800	929	1010	193	35
1000	1000	1156	1300	220	50

Materiał: GRP – żywica poliestrowa nienasycona zbrojona włóknem szklanym z dodatkiem wypełniacza.

PP – polipropylen PP

Krajowa Ocena Techniczna: Instytut Badawczy Dróg i Mostów
Nr.IBDiM-KOT-2021/0736 wydanie 2



Korpele 75,12-100 Szczytno

Tel. 89 616 49 16

www.mieszalasystem.pl
e-mail: biuro@mieszalasystem.pl