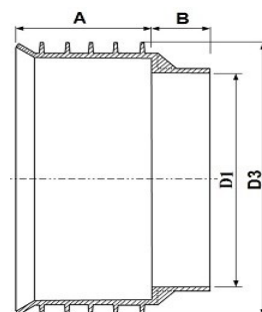
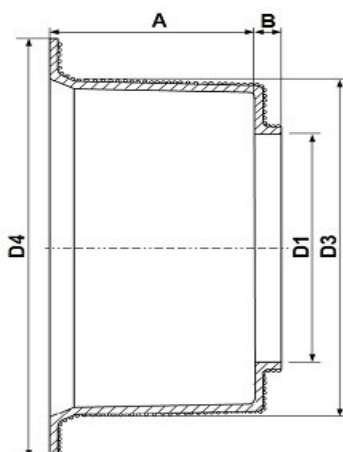


## Przejście szczelne dla rur X-Stream



Materiał: GRP DN 150, 250, 300, 400, 450, 500, 600, 800, 1000

Materiał: PP DN 200

DN/ID	D1 <u>+3</u>	D3 <u>± 10</u>	D4 <u>± 10</u>	A <u>± 10</u>	B <u>± 20</u>
150	150	183	249	95	30
200	200	256		105	45
250	250	296	360	100	50
300	295	351	412	105	47
400	392	466	538	139	20
450	450	533	600	161	39
500	500	588	660	156	22
600	593	703	773	174	34
800	782	917	1000	224	31
1000	985	1190	1310	255	20

**Materiał: GRP** – żywica poliestrowa nienasycona zbrojona włóknem szklanym z dodatkiem wypełniacza.

**PP** – polipropylen PP

**Krajowa Ocena Techniczna:** Instytut Badawczy Dróg i Mostów

**Nr.IBDiM-KOT-2021/0736 wydanie 2**



Korpele 75, 12-100 Szczytno,

Tel. 89 616 49 16

[www.mieszalasystem.pl](http://www.mieszalasystem.pl)

e-mail: [biuro@mieszalasystem.pl](mailto:biuro@mieszalasystem.pl)