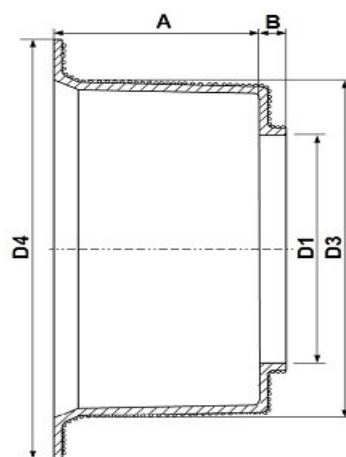


Przejście szczelne Storm-pipe



Materiał: GRP

DN/ID	D1 ± 3	D3 ± 10	D4 ± 10	A ± 10	B ± 10
150	150	191	250	97	43
200	200	255	327	102	38
250	250	308	377	100	50
300	300	361	435	100	50
350	348	418	489	107	43
400	400	483	549	110	20
500	500	586	654	123	27
600	600	702	756	130	20
800	800	960	1040	190	35

Materiał: GRP – żywica poliestrowa nienasycona zbrojona włóknem szklanym z dodatkiem wypełniacza.

PP – polipropylen PP

Krajowa Ocena Techniczna: Instytut Badawczy Dróg i Mostów
Nr.IBDiM-KOT-2021/0736 wydanie 2



Korpele 75, 12 – 100 Szczytno

Tel. 89 616 49 16

www.mieszalasystem.pl

e-mail: biuro@mieszalasystem.pl