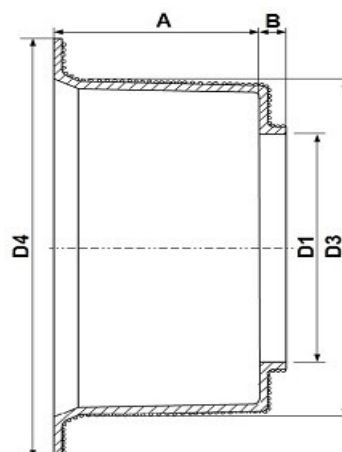


Przejście szczelne dla rur PROCOR PP



Materiał: GRP

DN	D1 ± 3	D3 ± 10	D4 ± 10	A ± 10	B ± 20
200	200	251	310	100	50
250	250	310	365	90	20
300	300	364	435	100	50
400	400	483	549	120	20
500	500	602	663	135	15
600	600	715	796	150	20
800	800	936	1020	200	30
1000	1000	1161	1310	260	20

Materiał: GRP – żywica poliestrowa nienasycona zbrojona włóknem szklanym z dodatkiem wypełniacza.

PP – polipropylen PP

Krajowa Ocena Techniczna: Instytut Badawczy Dróg i Mostów
Nr.IBDiM-KOT-2021/0736 wydanie 2



Korpele 75, 12 100 Szczytno

Tel. 89 616 49 16

www.mieszalasystem.pl
e-mail: biuro@mieszalasystem.pl