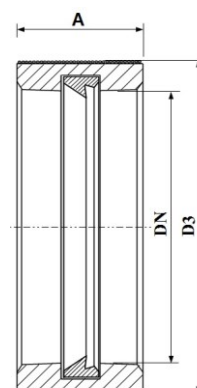
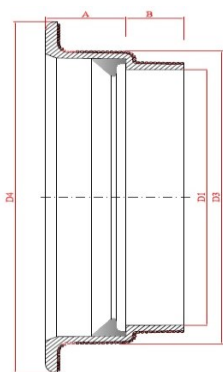


## Przejście szczelne dla rur PE gładkich

### PRZELOTOWE



Materiał: GRP

DN	D1 ± 3	D3 ± 10	D4 ± 10	A ± 10	B ± 20
90	91	141	191	70	50
125	126	175	237	70	55
140	141	187	251	70	55
180	181	226	290	70	55
225	226	273	340	70	50
280	282	320	391	70	50
355	357	380		110	
450	454	488	570	175	
560	562	600	680	110	
630	633	673		180	
710	713	750	790	110	
800	805	853		200	
1000	1006	1070	1135	230	

**Materiał: GRP** – żywica poliestrowa nienasycona zbrojona włóknem szklanym z dodatkiem wypełniacza

**Krajowa Ocena Techniczna:** Instytut Badawczy Dróg i Mostów  
Nr.IBDiM-KOT-2021/0736 wydanie 2



Korpele 75, 12 – 100 Szczytno

Tel. 89 616 49 16

[www.mieszalasytem.pl](http://www.mieszalasytem.pl)  
e-mail: [biuro@mieszalasytem.pl](mailto:biuro@mieszalasytem.pl)