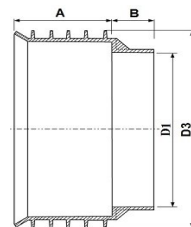
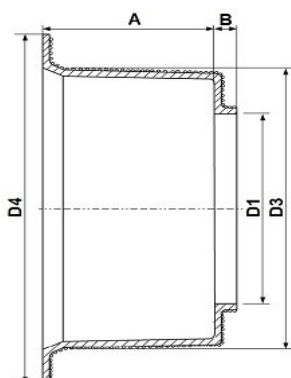


Przejście szczelne dla rur Ecopal ID i OD



Materiał: GRP, DN 250 do DN 1000

Materiał: PP DN 200

DN/ID	D1 ±3	D3 ± 10	D4 ± 10	A ± 10	B ± 20
DN/OD 200/176 PP	176	229		105	45
DN/OD 250/218	218	266	333	100	50
DN/OD 315/276	273	332	399	100	50
DN/ID 300/350	300	366	439	100	50
DN/OD 400/344	344	418	489	107	43
DN/ID 400/465	400	483	549	120	30
DN/OD 500/427	427	518	590	125	25
DN/ID 500/580	500	601	675	130	20
DN/OD 630/533	533	653	720	127	15
DN/ID 600/700	600	722	820	150	20
DN/OD 800/690	690	823	941	195	20
DN/ID 800/930	800	957	1040	190	35
DN/OD 1000/853	853	1020	1147	230	20
DN/OD 1200/1025	1025	1231	1358	275	35
DN/ID 1200/1395	1200	1420	1535	305	50

Materiał: GRP – żywica poliestrowa nienasycona zbrojona włóknem szklanym z dodatkiem wypełniacza.

PP – polipropylen PP

Krajowa Ocena Techniczna: Instytut Badawczy Dróg i Mostów
Nr.IBDiM-KOT-2021/0736 wydanie 2



Korpele 75, 12-100 Szczytno,

Tel. 89 616 49 16

www.mieszalasystem.pl

e-mail: biuro@mieszalasystem.pl